

Brücken-Team



Dr. med. Margit Baumann-Köhler
Ärztliche Leitung
Fachärztin für Kinder- u. Jugendmedizin -
Schwerpunkt Weiterbildung Kinder-
Hämatologie und Onkologie
Zusatzweiterbildung Palliativmedizin



Dr. med. Monika Pöppelmann
Stellvertretende Ärztliche Leitung
Fachärztin für Kinder- u. Jugendmedizin -
Pädiatrische Hämatologie und Onkologie
Zusatzweiterbildung Palliativmedizin



Stefan Reinke
Facharzt für Kinder- u. Jugendmedizin
Facharzt für Anästhesiologie
Zusatzweiterbildung Intensiv- und
Notfallmedizin

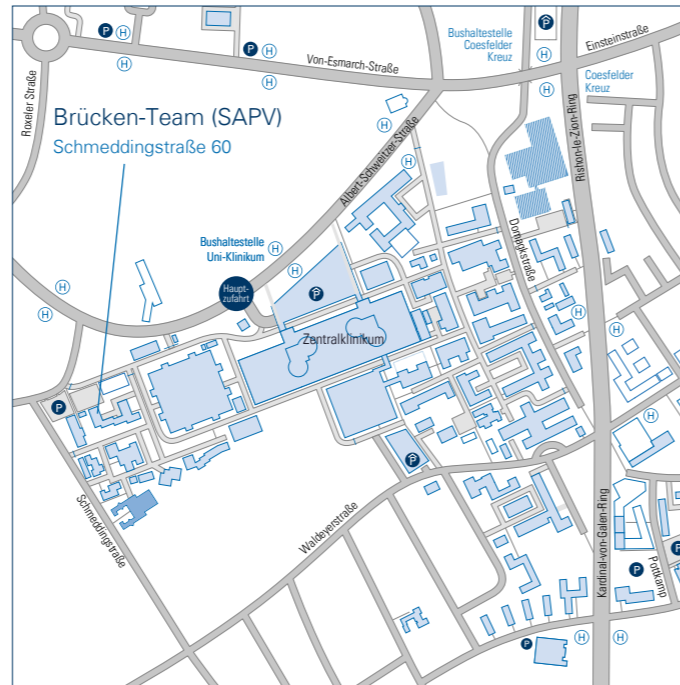


Dr. med. Heike Thorer
Fachärztin für Kinder- u. Jugendmedizin -
Schwerpunkt Weiterbildung Kinder-
Hämatologie und Onkologie
Zusatzweiterbildung Palliativmedizin



Fabian Beloch
Sozialarbeiter (B.A.)

Kontakt



Adresse

Universitätsklinikum Münster (UKM)
Brücken-Team (SAPV)
Schmeddingstraße 60, 48149 Münster
T +49 251 83-49120, F +49 251 83-49121
brueckenteam@ukmuenster.de



Impressum
Herausgeber: Universitätsklinikum Münster, GB Unternehmenskommunikation
T +49 251 83-55555, unternehmenskommunikation@ukmuenster.de



2021_0020_CS



Spezialisierte Ambulante Palliativversorgung (SAPV) für Kinder und Jugendliche



Das Brücken-Team

des Universitätsklinikums Münster



Brücken-Team



Yvonne Hülsheger
Pflegerische Leitung
Gesundheits- u. Kinderkrankenschwester
Zusatzbezeichnung „pädiatrische
Palliativversorgung“
Pain Nurse



Heike Sowade
Fachgesundheits- u. Kinderkrankenschwester
für Hämatologie und Onkologie
Zusatzbezeichnung „pädiatrische
Palliativversorgung“
Trauerbegleiterin nach BVT-Standards



Simone Norpoth
Fachgesundheits- u. Kinderkrankenschwester
für Intensiv und Anästhesie
Zusatzbezeichnung „pädiatrische
Palliativversorgung“



Christa Bay
Gesundheits- u. Kinderkrankenschwester
Zusatzbezeichnung „pädiatrische
Palliativversorgung“



Annette Taheri
Familien-, Gesundheits- und
Kinderkrankenschwester
Zusatzbezeichnung „Palliativ Care“

Liebe Familien!

Das Brücken-Team

Spezialisierte ambulante Palliativversorgung (SAPV) für Kinder und Jugendliche

Erkrankungen mit spezialisiertem, palliativen Versorgungsanspruch

Wenn ein Kind oder Jugendlicher schwer und lebensbedrohlich erkrankt, verändert dies das Leben der ganzen Familie.

Wie soll es jetzt weiter gehen?

Wie kann die Betreuung des erkrankten Kindes oder Jugendlichen organisiert und sichergestellt werden?

Wie kann der Alltag bewältigt werden?

Wo bekommen wir Unterstützung?

Wir vom Brücken-Team helfen Ihnen in dieser Situation. Wir begleiten Ihr erkranktes Kind und Ihre Familie in Ihrem Zuhause. Unser Ziel ist es, für Ihr Kind die bestmögliche Lebensqualität und Selbstbestimmung zu erhalten, zu fördern und zu verbessern:

- durch die Therapie leidvoller Symptome
- durch die Verkürzung und Vermeidung von Krankenhausaufenthalten
- durch die psychosoziale Unterstützung Ihres Kindes und Ihrer Familie

Manche Kinder erhalten diese „spezialisierte, ambulante Palliativversorgung“ (SAPV) nur für kurze Zeit oder vorübergehend, andere Kinder möglicherweise über viele Jahre.

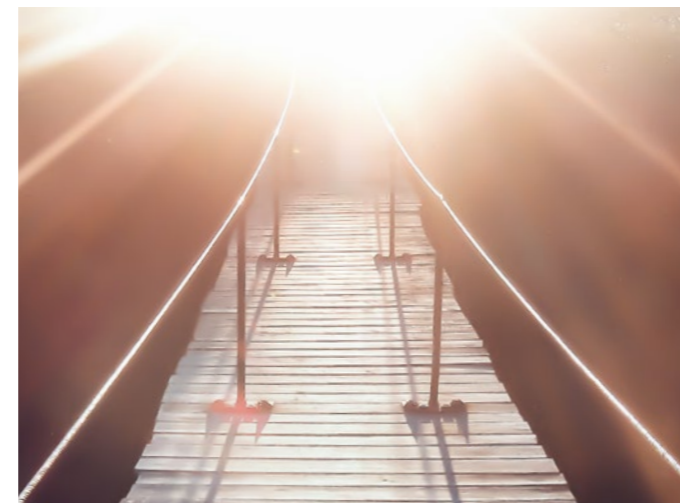
Wir stellen als  eine Verbindung zwischen Klinik und häuslicher Umgebung her.

Beratung

Wir bieten Eltern, behandelnden Kinderärzten und Kinderärztinnen oder Pflegediensten eine spezielle Beratung rund um die Versorgung des kranken Kindes oder Jugendlichen an, z.B. bei Fragen zur Schmerztherapie. Wir begleiten die Familien in sozialrechtlichen oder pädagogischen Fragen wie bei der Einbeziehung der Geschwister. Wir sind Ansprechpartner für Kindertageseinrichtungen und Schulen.

Koordination

Wir koordinieren die Zusammenarbeit aller an der Versorgung beteiligten Institutionen (Hausärztliche Praxis, Pflegedienst, ambulanter Hospizdienst, Apotheke) mit dem Ziel der bestmöglichen Bündelung aller Kräfte im Sinne der Patienten und ihrer Familien.



Unterstützende Teilversorgung

Wir passen regelmäßig die Medikamenteneinstellung an und unterstützen bei speziellen pflegerischen Maßnahmen. Neben Hausbesuchen bieten wir eine Rufbereitschaft rund um die Uhr für Familien und beteiligte Kooperationspartner. Ein auf Kinder und Jugendliche spezialisiertes Expertenwissen ist jederzeit abrufbar.

Trauerbegleitung

Was ist, wenn die Welt aus den Fugen gerät? Nichts mehr ist, wie es war? Der (drohende) Verlust eines geliebten Kindes, einer Schwester, eines Bruders erschüttert wie ein Erdbeben, macht sprachlos, traurig, vielleicht wütend. Viele Gefühle zeigen sich oft schon vor dem Versterben. Die Trauer und den Schmerz können wir Ihnen und Euch nicht nehmen. Wir halten mit aus, sind da, hören zu. Trauer braucht ihre Zeit und die nehmen wir uns für Sie und Euch.

Trauerbegleitung:

T +49 251 83-49136

brueckenteam.nachsorge@ukmuenster.de

Spendenkonto

UKM

Sparkasse Münsterland Ost

IBAN: DE 07 4005 0150 0000 4878 43

BIC: WELADED1MST

Verwendungszweck

Stichwort: Brücken-Team

ZU 200024

- Lebensbedrohliche Erkrankungen mit unklarem Therapieausgang (z.B. Krebserkrankungen, Frühgeburtlichkeit)
- Erkrankungen, bei denen durch intensive Behandlung eine Lebensverlängerung bei guter Lebensqualität erreicht werden kann (z.B. Stoffwechselerkrankungen und Immundefekte, gravierende Hauterkrankungen, nicht mehr heilbare Krebserkrankungen)
- Erkrankungen, die wegen fehlender heilender Therapiemöglichkeiten kontinuierlich fortschreiten und deren Behandlung auf Linderung der Symptome ausgerichtet ist (z.B. Formen der Leukodystrophie)
- Erkrankungen mit schweren, neurologischen Behinderungen und hoher Anfälligkeit für gesundheitliche Komplikationen mit unvorhersehbarer Verschlechterung (z.B. schwere Cerebralparese)

