

# Nebenwirkungen

## Pflegehinweise

- Sonnenlicht vermeiden
- ausreichend Wasser trinken
- komfortable, weite Schuhe tragen
- juckende Hautbereiche können mit milden Cremes behandelt werden

## Nebenwirkungen

Erst nach einigen Bestrahlungssitzungen können Nebenwirkungen auftreten. Die wichtigsten sind im Folgenden aufgeführt:

- Müdigkeit
  - Empfindlichkeit/Rötung der Haut
  - Schmerzen im Bereich der Fußsohlen
  - trockenes Auge/vermehrtes Tränen
  - schmerzhafte Hautveränderungen in den Hautfalten
- Falls Nebenwirkungen auftreten, sprechen Sie bitte Ihre\*n Ärztin\*Arzt bei der Bestrahlung an.

Wir werden die Nebenwirkungen wöchentlich während der Strahlentherapie betreuen und eventuell ein Medikament verschreiben.

## Erfolgsaussicht

Die niedrig dosierte Radiotherapie hat günstige Ergebnisse mit einer Gesamtansprechrate von ca. 90% erzielt.

### Referenz:

- Nawar T, Elsayad K, Eich HT et al. J Am Acad Dermatol 2021.  
Elsayad K, Susek KH, Eich HT. Oncol Res Treat. 2017  
Elsayad K, Eich HT et al. Int J Radiat Oncol Biol Phys. 2015.  
Elsayad K, Eich HT et al. Int J Radiat Oncol Biol Phys . 2023

# Mycosis Fungoides und Strahlentherapie

**Mycosis Fungoides** ist ein T-Zell Lymphom der Haut, das in unterschiedlicher Ausprägung auftritt und die gesamte Körperoberfläche befallen kann.

Die **niedrig dosierte Ganzhautbestrahlung** mit Elektronen (8-12 Gy in 2 bis 8 Fraktionen) ist eine etablierte und empfohlene Methode zur Linderung von Beschwerden und Behandlung der Hautbefälle.

## Ansprechpartner



**Dr. Khaled Elsayad**

Oberarzt

Klinik für Strahlentherapie –  
Radioonkologie

Universitätsklinikum Münster  
khaled.elsayad@ukmuenster.de



**Prof. Dr. Hans Theodor Eich**

Direktor

Klinik für Strahlentherapie –  
Radioonkologie

Universitätsklinikum Münster  
hans.eich@ukmuenster.de

## Klinik für Strahlentherapie – Radioonkologie



## Ganzhautbestrahlung

Hinweise rund um Ihre Behandlung  
in der Klinik für Strahlentherapie – Radioonkologie



# Ablauf der Ganzhautbestrahlung

## Liebe Patientin, lieber Patient,

bei der Ganzhautbestrahlung wird die gesamte Hautoberfläche mittels Elektronenstrahlen niedriger Energie behandelt. Die Strahlen werden von einem Linearbeschleuniger erzeugt. Da die Elektronen nur in die Haut eindringen, schont diese Therapie tiefere Gewebe und Organe vor einer Strahlenbelastung. Die Behandlung wird insbesondere bei Patient\*innen angewandt, die nicht auf andere Behandlungen oder Medikamente ansprechen. Sie kann auch in Verbindung mit anderen Therapien durchgeführt werden.

Im Anschluss an die Ganzhautbestrahlung werden je nach Ausprägung der Erkrankung weitere, kleinflächige Bestrahlungen über einen Zeitraum von 1–2 Wochen durchgeführt.



Positionierung des\*der Patient\*in am TrueBeam-Linearbeschleuniger zur Ganzhautbestrahlung

# Hinweise

**Zur Kontrolle** der korrekten Bestrahlungsdosis werden kleine Messgeräte auf Ihrer Haut aufgebracht, die Ergebnisse können zu einer zusätzlichen Bestrahlung führen.

**Während der Bestrahlung** wird eine Bleibrille getragen, um die Augenlinsen zu schützen. Zum Schutz der Fingernägel werden Handschuhe mit Bleiverstärkung eingesetzt.

## Positionierung des\*der Patient\*in

Die Ganzhautbestrahlung erfolgt im Stehen.

- Der\*die Patient\*in steht leicht erhöht auf einer Plattform.
- Die Arme werden auf Schulterhöhe angehoben.
- Die Bestrahlung erfolgt in insgesamt 6 Positionen (siehe Bilder).

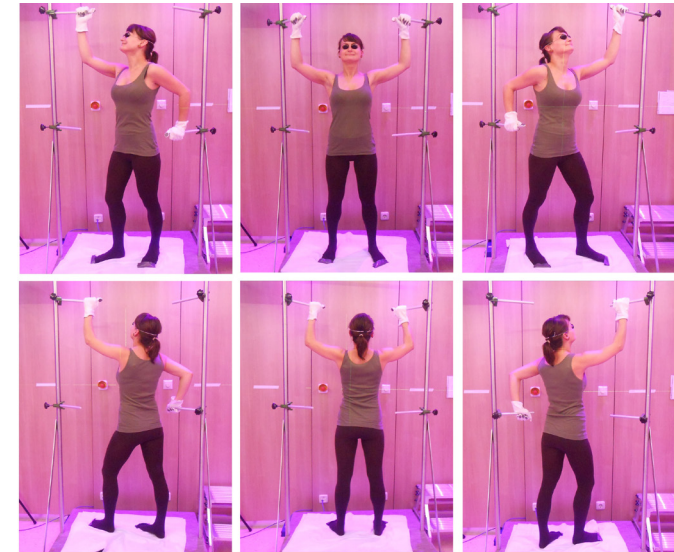
Falls weitere Regionen bestrahlt werden, erfolgt die Behandlung im Liegen.



Schutzzubehör während der Bestrahlung (Nagelschutz und Bleibrille)

# Ganzhautbestrahlung Positionen

Zur weiteren Dokumentation des Therapieansprechens erfolgen regelmäßige Laborkontrollen. Des Weiteren erhalten Sie vor und nach der Strahlenbehandlung Fragebögen, um den Einfluss der Therapie auf Ihre Lebensqualität zu erfassen.



Die 6 verschiedenen Bestrahlungspositionen der Ganzhautbestrahlung

## Nachsorge

Regelmäßige strahlentherapeutische Nachuntersuchungen in Zusammenarbeit mit den Dermatolog\*innen sind notwendig, gesetzlich vorgeschrieben und werden individuell mit Ihnen vereinbart.