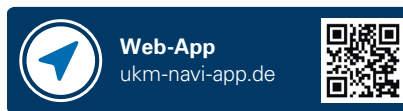
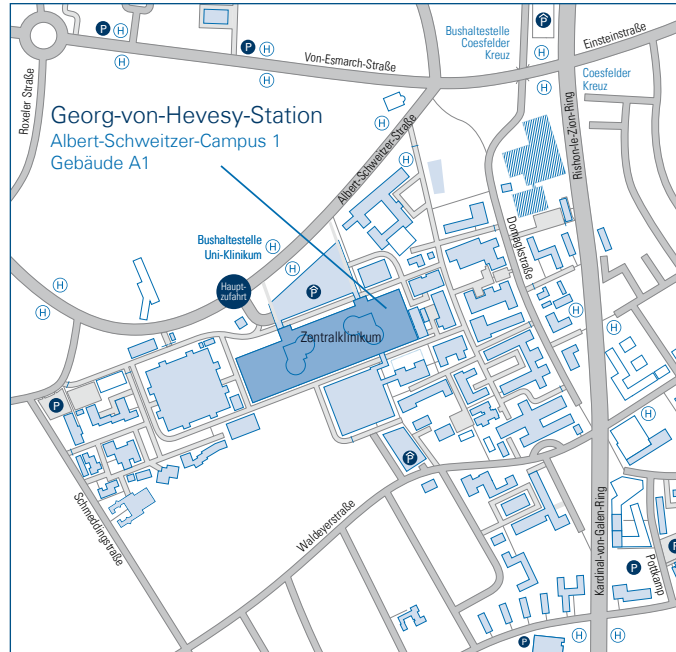


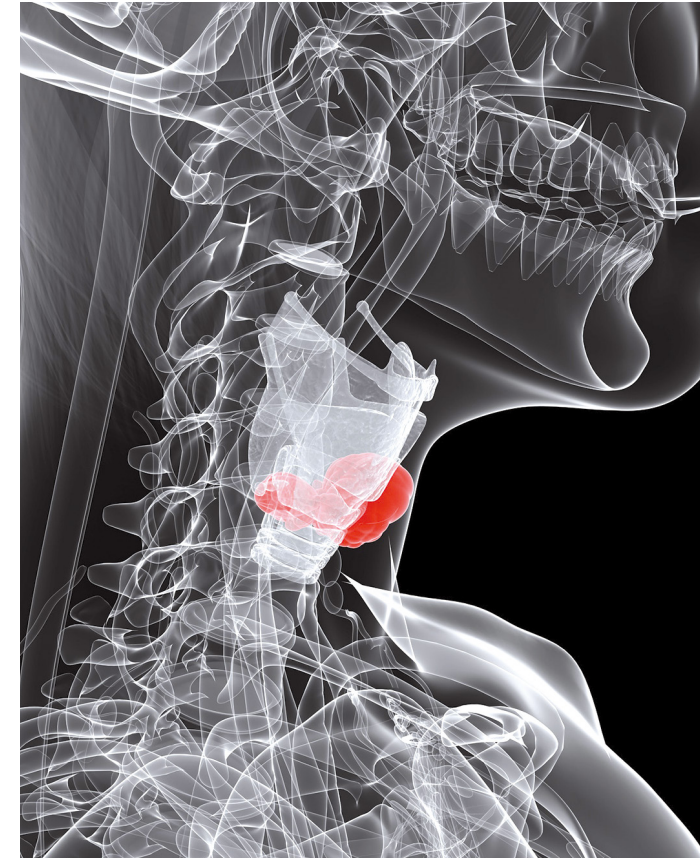
Allgemeine Hinweise

- Anschrift** Universitätsklinikum Münster
Klinik für Nuklearmedizin
Albert-Schweitzer-Campus 1, Gebäude A1
48149 Münster
- Gottesdienste** Gottesdienste werden am Wochenende im Radio übertragen. Die Hl. Kommunion oder das Abendmahl können Sie auf der Station empfangen.
- Kiosk** Falls Sie es wünschen, besorgen wir Ihnen eine Tageszeitung oder andere Dinge des persönlichen Bedarfs.
- Telefon** Ihre persönliche Telefonnummer können wir Ihnen erst am Aufnahmetag mitteilen.

Anfahrt



Klinik für Nuklearmedizin



Georg-von-Hevesy-Station

Stationäre Behandlung von Schilddrüsentumoren



Impressum

Herausgeber: Universitätsklinikum Münster, GB Unternehmenskommunikation, T +49 251 83-55555, unternehmenskommunikation@ukmuenster.de, Titelfoto: © Sebastian Kaulitzki - Fotolia.com

2023_0011_CS

Bringen Sie bitte mit:

- Einweisungsschein von Ihrer*m Hausärztin*Hausarzt
- Ihre Krankenversicherungskarte
- Ihre Medikamente und eine genaue Liste darüber

Melden Sie sich in der Patientenaufnahme (Leitstelle) Ebene 01 Ost an. Dort wird Ihnen der Weg zur Georg-von-Hevesy-Station auf der Ebene 01 Ost gezeigt oder Sie werden abgeholt.



„Vieles ist anders als man Ihnen erzählt oder Sie es sich vorstellen. Die Zimmer sind hell und freundlich. Sie können sehen, wann die Sonne scheint oder wann es regnet.“

Anne H., eine ehemalige Patientin

Die Radiojodtherapie wird für jede*n Patient*in individuell festgelegt. Sie schlucken Medikamentenkapseln mit Radiojod, welche dann im Schilddrüsengewebe und im Schilddrüsentumor die Arbeit aufnehmen. Das spüren Sie in der Regel nicht. Täglich wird der Abbau der Strahlung gemessen.

Zur Georg-von-Hevesy-Station gehören 12 Betten, 6 davon in Einzelzimmern, 6 in Doppelzimmern. Bis zu Ihrer Entlassung können Sie sich in Ihrem Zimmer nach Lust und Laune beschäftigen. In ruhigen Zeiten steht Ihnen der Flur zur Bewegung und zum Luftholen zur Verfügung. Fernsehen, Telefon und Internet (WLAN) schaffen die Verbindung zur Außenwelt in allen Zimmern.

Bringen Sie für die Dauer Ihres Aufenthaltes folgende Dinge mit, die den Aufenthalt erleichtern: bequeme Kleidung, Bücher, Zeitschriften, Handarbeiten, Bastelmaterial oder auch einen Computer. Nutzen Sie diese Tage für Dinge, die Sie gerne tun... und die Zeit vergeht im Fluge.

Freundliche Mitarbeiter*innen besuchen Sie im Zimmer, um sich nach Ihrem Befinden zu erkundigen. Das Essen wird in Ihr Zimmer gebracht. Besuch können Sie nicht empfangen, jedoch können Sie sich jederzeit ggf. vergessene Dinge bringen lassen. Die Duschmöglichkeiten sind wegen Sammelns von radioaktivem Abwasser leider eingeschränkt.

Stationäre Schilddrüsenbehandlung

Georg-von-Hevesy-Station

Für Rückfragen steht Ihnen das Team der Klinik für Nuklearmedizin zur Verfügung.

Ebene 01 Ost

T +49 251 83-47836

nuklearmedizin.ukmuenster.de

nuklearmedizin@ukmuenster.de

Ihr stationärer Aufnahmetermin

ist am _____ um _____ Uhr.

- Mit Ihnen wurde besprochen, dass Sie nach den Untersuchungen gegen Mittag wieder nach Hause fahren können.

Für diesen Tag werden die derzeit 10,00 € Eigenkostenanteil von den Krankenkassen nicht erhoben.

Kommen Sie bitte am _____ um _____ Uhr wieder zur Station.

Wichtig:

Ihr*e Hausärztin*Hausarzt erfährt durch unseren Bericht, ob und für wie lange Sie Ihre Schilddrüsen-tabletten vor der stationären Aufnahme absetzen müssen und für wie lange eine Jodkarenz erforderlich ist.