

## Kontakt

### Klinikdirektor

Medizinische Klinik A  
Univ.-Prof. Dr. med. Georg Lenz

### Pneumologie

T 0251 83-47610  
F 0251 83-47680  
[lungenzentrum@ukmuenster.de](mailto:lungenzentrum@ukmuenster.de)

### Sprechstunde für Thorakale Onkologie

Priv.-Doz. Dr. med. Lars Henning Schmidt  
Oberarzt

### Interventionelle Pneumologie

Priv.-Doz. Dr. med. Michael Mohr  
Oberarzt

### Studienambulanz

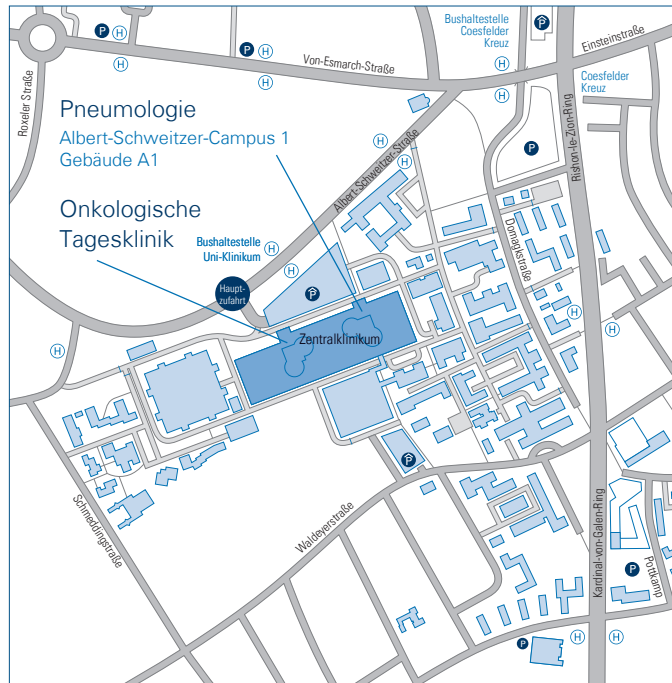
Univ.-Prof. Dr. med. Rainer Wiewrodt  
Leitender Oberarzt Pneumologie  
T 0251 83-44803  
F 0251 83-44804

### Onkologische Tagesklinik

Onkologische Systemtherapie  
Dr. med. Andrea Kerkhoff  
Oberärztin

T 0251 83-46010  
F 0251 83-46024

## Anfahrt



### Mit dem Auto

**Aus Richtung Norden:** B54, A1 – Münster Nord, Steinfurter Straße, Orléans-Ring, in Richtung „Uniklinikum“, später „Zentralklinikum“. **Aus Richtung Süden:** B219, A1, A43 – Münster Süd, Weseler Straße, Kolde-Ring, Kardinal-von-Galen-Ring, Richtung „Uniklinikum“, später „Zentralklinikum“.  
**Parken:** Kostenpfl. Parkhaus direkt am UKM. Kostenpflichtige Parkplätze an der Domagkstraße (Ecke Coesfelder Kreuz).

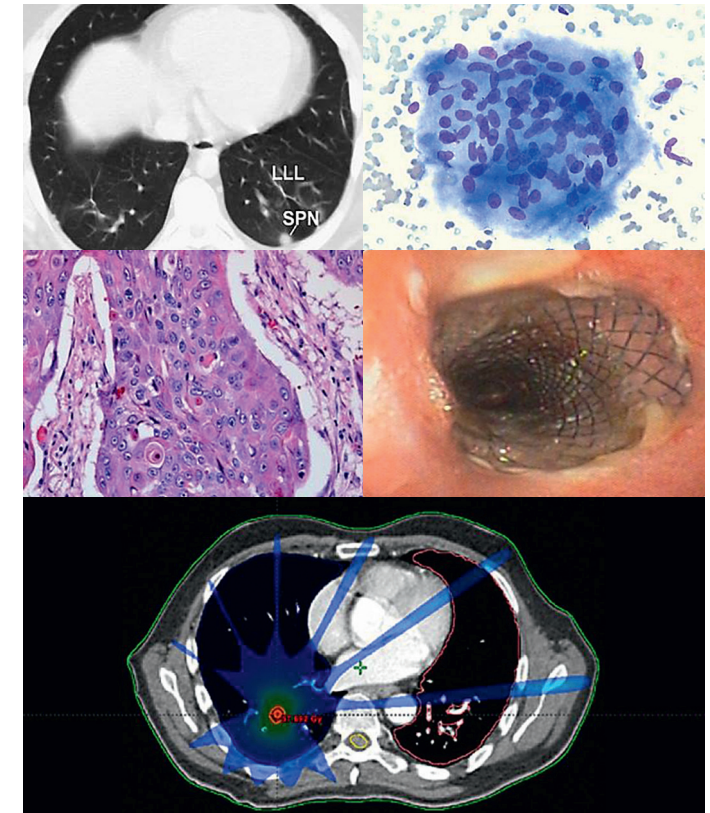
### Anreise mit Bus & Bahn

[stadtwerke-muenster.de/efa](http://stadtwerke-muenster.de/efa)  
[bahn.de/efa](http://bahn.de/efa)

### Impressum

Herausgeber: Universitätsklinikum Münster, GB Unternehmenskommunikation  
T 0251 83-55866, [unternehmenskommunikation@ukmuenster.de](mailto:unternehmenskommunikation@ukmuenster.de)

## Medizinische Klinik A



## Thorakale Onkologie am UKM

Klinikdirektor: Univ.-Prof. Dr. med. Georg Lenz

## Thorakale Onkologie in Worten

### Liebe Kolleginnen und liebe Kollegen,

Lungenkarzinome zählen zu den häufigsten krebserkrankungen weltweit. Die hohe Mortalität basiert insbesondere auf der oftmals späten Erstdiagnose in bereits weit fortgeschrittenen Tumorstadien. Hierdurch sind kurative Therapieansätze limitiert.

Um den Patienten die bestmögliche Therapie im interdisziplinären Konsens anbieten zu können, ist es notwendig, die erforderliche Diagnostik rasch zu initiieren. Die sich daran anschließende Behandlung gemäß aktueller Therapiestandards ist unser oberstes Ziel. Selbstverständlich erfolgt die Festlegung des Gesamtkonzepts in interdisziplinären Tumorkonferenzen und berücksichtigt die jeweiligen Bedürfnisse der Patienten sowie der Angehörigen. Auch wird die Teilnahme an neuen Therapiestudien für alle Patienten individuell geprüft.

Die hochmoderne diagnostische und therapeutische Infrastruktur, die uns zusammen mit unseren Partnern am Universitätsklinikum Münster zur Verfügung steht, stellt einen entscheidenden Vorteil für die individuell ausgerichtete Patientenbetreuung dar. Sollten Sie Fragen haben oder einen Patienten zuweisen wollen, stehen wir selbstverständlich gerne zu Ihrer Verfügung.

## Leistungsspektrum

Zu unserem Leistungsspektrum zählen unter anderem:

### Eine umfangreiche diagnostische Infrastruktur am UKM:

- Flexible und starre Bronchoskopie
- Endobronchialer Ultraschall
- Transbronchiale Biopsien und Kryobiopsien
- Pleurasonographie und Pleuroskopie
- Transkutane Punktionen
- Umfassende Labordiagnostik
- Hochmoderne Bildgebungsverfahren im Institut für Klinische Radiologie und im Institut für Nuklearmedizin
- Molekulare, zytopathologische sowie histologische Diagnostik über das Gerhard-Domagk-Institut für Pathologie des UKM

### Der Einsatz umfassender und moderner Therapieverfahren:

- Immunonkologische Therapieansätze
- Molekular targetierte Therapieverfahren
- Chemotherapie (Zytostatikazubereitung direkt vor Ort)
- Interventionelle Therapieverfahren (u.a. Stentimplantationen, Laser- und APC-Therapie, Anlage dauerhafter Pleuraverweildrainagen)
- Individuelle Prüfung hinsichtlich einer Teilnahme an innovativen Therapiestudien

### Enge interdisziplinäre Kooperation mit:

- Sektion für Thoraxchirurgie
- Klinik für Strahlentherapie
- Stabstelle Palliativmedizin

## Thorakale Onkologie in Bildern



Interventionelle Pneumologie



Funktionsdiagnostik



Ambulante Therapie



Stationäre Therapie



Unser Team